



DISPOSITIVOS MEDICOS, REACTIVOS Y OTROS

Veterinaria



VCHECK V200



Sistema de Inmunoensayo por fluorescencia

Analizador basado en la tecnología POTC que permite la cuantificación de diversos biomarcadores en suero y plasma.

Ventajas:

- ✓ Fácil manipulación.
- ✓ Volumen mínimo de muestra.
- ✓ Tiempo de análisis (5-20 minutos).
- ✓ Amplio rango de detección.
- ✓ Mayor precisión.



BIOMARCADORES EN VCHECK V200





TITULACIÓN DE ANTICUERPO EN VCHECK V200

Vcheck CPV Ab	Comparada con la prueba de la inhibición de la hemaglutinación HI (estándar de oro)	Sensibilidad 95.4%	Especificidad 97%
Vcheck CDV Ab	Comparada con la prueba de la inhibición de la hemaglutinación HI (estándar de oro)	Sensibilidad 96.6%	Especificidad 100%
Vcheck CAV Ab	Comparada con la prueba de la inhibición de la hemaglutinación HI (estándar de oro)	Sensibilidad 82.5%	Especificidad 100%
Vcheck FHV Ab	Comparada con la prueba de la inhibición de la hemaglutinación HI (estándar de oro)	Sensibilidad 100%	Especificidad 91.5%
Vcheck FPV Ab	Comparada con la prueba de la inhibición de la hemaglutinación HI (estándar de oro)	Sensibilidad 91.7%	Especificidad 95.2%
Vcheck FCV Ab	Comparada con la prueba de la inhibición de la hemaglutinación HI (estándar de oro)	Sensibilidad 92.2%	Especificidad 77.3%



PRUEBAS RÁPIDAS EN VCHECK V200



Perro

Antígeno Canino Corona Virus
Vcheck CCV Ag



Muestra
Feces

Antígeno Virus Distemper Canino
Vcheck CDV Ag



Muestra
**Hisopo conjuntival, orina,
suero o plasma**

Antígeno Parvo Virus Canino
Vcheck CPV Ag



Muestra
Feces

Antígeno Parvo/Corona Virus Canino
**Vcheck CPV/CCV Ag
(3 lines)**



Muestra
Feces

Canine Heartworm Antigen
Vcheck CHW Ag



Muestra
**Sangre entera, suero o
plasma**

Gato

Antígeno Parvo Virus Felino
Vcheck FPV Ag



Muestra
Feces

HEMATOLOGIA



VH-30

Dispositivo de Hematología
3 partes



VH-50

Dispositivo de Hematología
5 partes

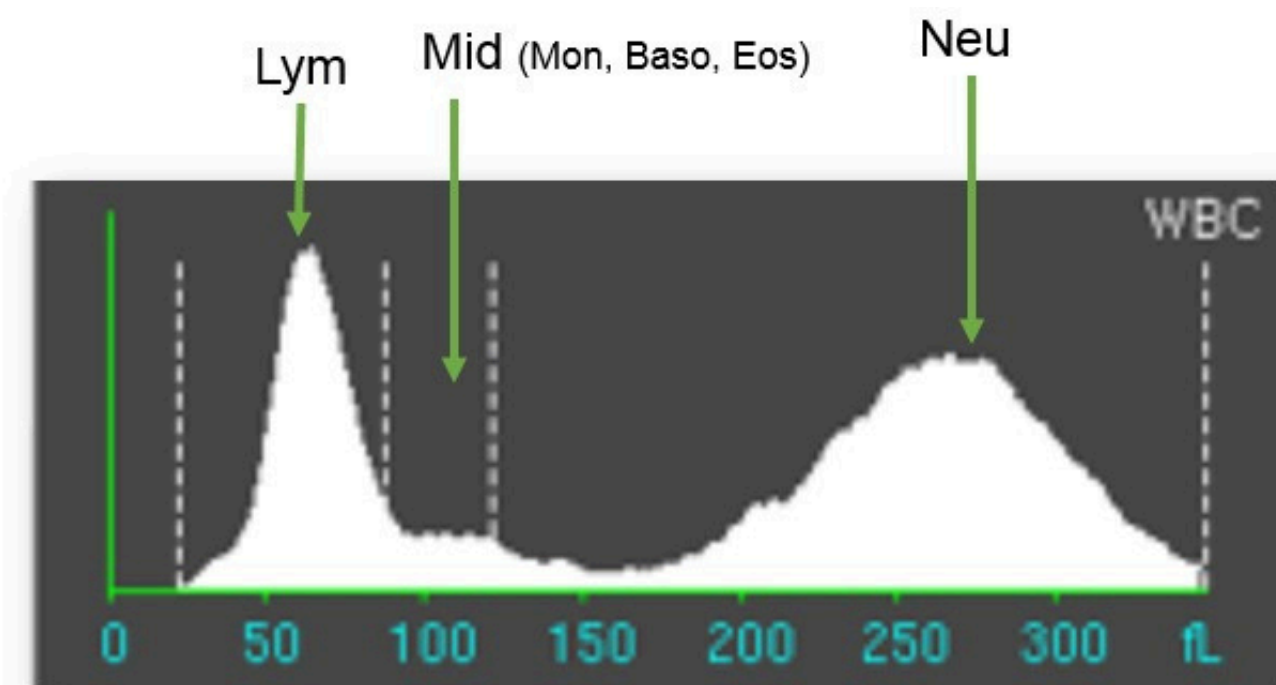


HEMATOLOGIA

Diferencial 3 partes

- NEU
- MID (Células Medias: Mon, Bas, Eos)
- LIN

3 Histogramas

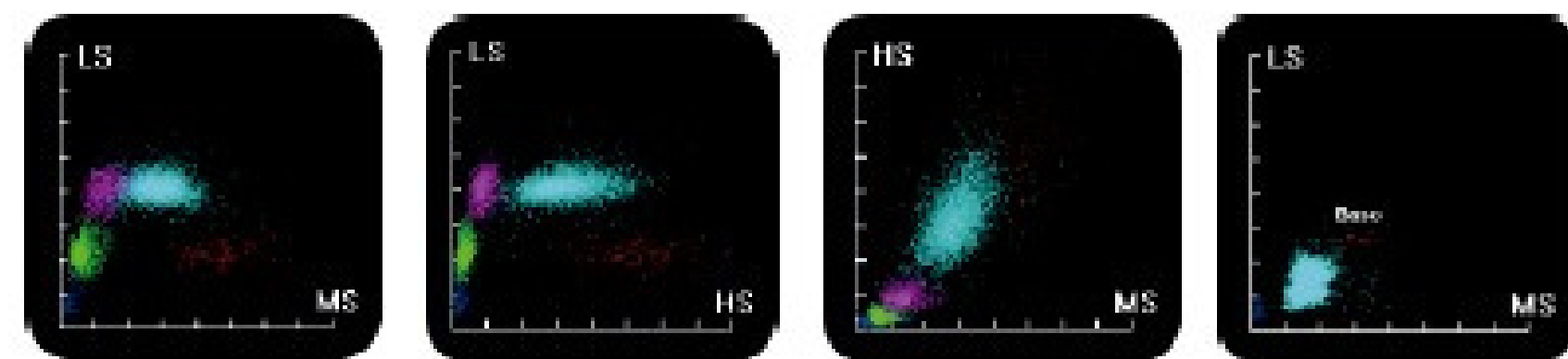


3 Reactivos: Lisante, Diluyente y 2 Soluciones Limpiadoras

Diferencial 5 partes

- NEU
- MON
- EOS
- BASO
- LIN

2 Histogramas
4 Dispersogramas



4 Reactivos: 2 Lisantes, Diluyente y Solución Limpiadora

QUIMICA HUMEDA SEMI-AUTOMATIZADA

WP21BVET



Analitos Disponibles:

ALP	Ácidos biliares	Ácido úrico	Fósforo	Bilirrubina
ALT	Albúmina	Urea	Magnesio	Triglicéridos
AST	Amilasa	Creatina	Calcio	Colesterol
GGT	Amonio	Glucosa	Lactato	Fructosamina
LDH	Proteínas totales	BUN	CK	Otros

Validado para reactivos:



QUÍMICA LIOFILIZADA

Analizador basado en la tecnología POTC que permite la medición cuantitativa de diversos analitos en muestras de sangre, suero o plasma.



Mínimo mantenimiento | Portátil | Bajo volumen de muestra | Preciso

Operación sencilla

1. Adicione 100 μ l de la muestra en el orificio de muestra del disco
2. Coloque el disco en la bandeja del analizador
3. Obtenga resultados impresos en 12 minutos

ad-bio 120 Vet

The image features a white and black ad-bio 120 Vet analyzer on the left, with a dog's head on the right. The analyzer has a touchscreen displaying a menu with icons for 'Hemograma', 'Química', and 'Urea', and a 'Inicio' button. The dog is a brown and white breed, looking up with its mouth open. The background is light gray with a faint network pattern.

DISCOS QUIMICA LIOFILIZADA ad-bio 120 VP

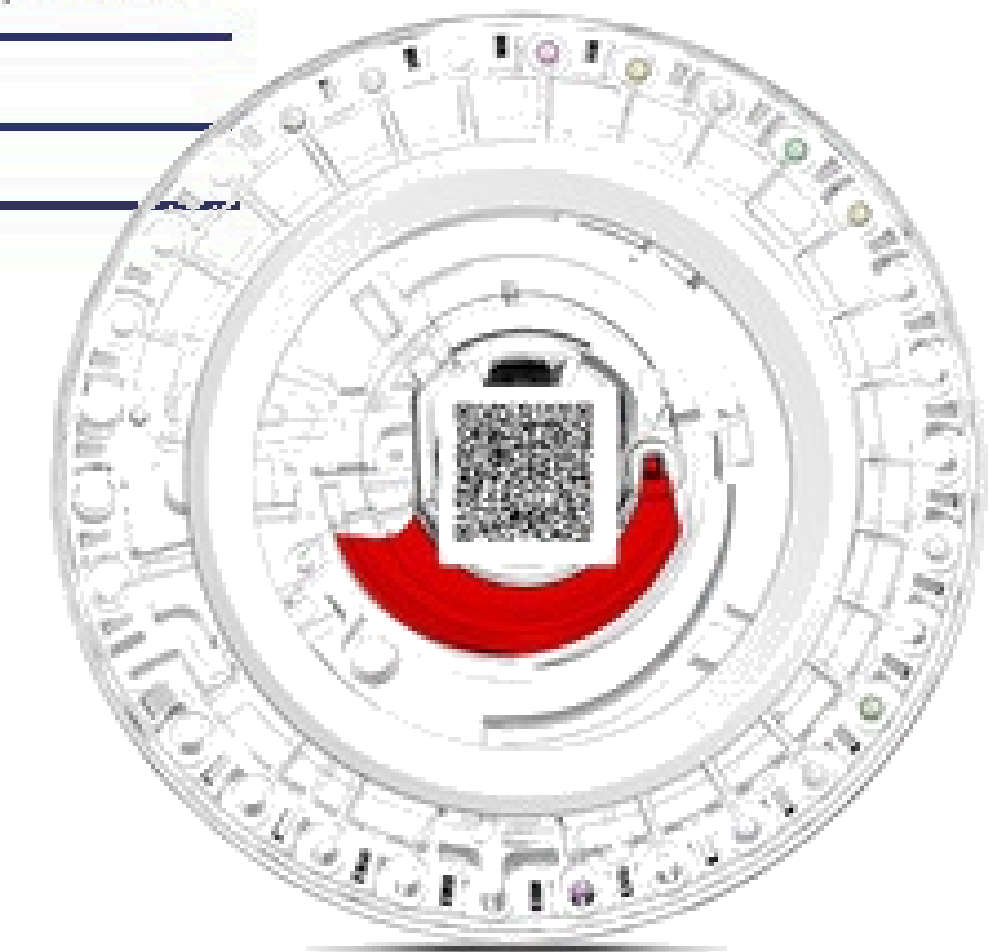
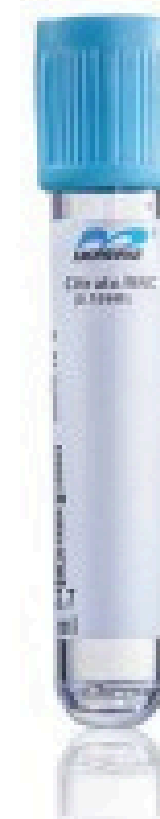


13 Parámetros de control de salud	ALB, ALT, AMY, AST, Ca, CK, Crea, GLU, PHOS, TB, TG, TP, BUN, A/G*, B/C*, GLOB*
9 Parámetros de función hepática	ALB, ALP, ALT, AST, GGT, TBA, TB, TC, TP, A/G*, GLOB*
8 Parámetros de función renal	ALB, Ca, Crea, GLU, PHOS, tCO2, UA, BUN, B/C*
7 Parámetros de electrolitos	Ca, Cl, K, Mg, Na, PHOS, tCO2
9 Parámetros pre-operativos	ALP, ALT, AST, CK, Crea, GLU, LDH, TP, BUN, B/C*
5 Parámetros de inflamación canina	AMY, CREA, LPS, BUN, c-CRP, B/C*
10 Diagnóstico primario	ALB, ALP, ALT, Crea, GLU, TP, BUN, A/G*, B/C*, GLOB*
13 Panel comprensivo	ALB, ALP, ALT, AMY CHE, Crea, GLU, K, Na, TB, TP, UA, BUN, A/G*, B/C*, GLOB*
8 Parámetros de inflamación felina	f-SAA, LPS, GGT, ALP, ALB, TBA, BUN, Crea
23 Parámetros generales de salud	TP, ALB, AST, Ca, CK, GLU, PHOS, TBA, TG, ALT, GGT, tCO2, Crea, LPS, BUN, TB, LDH, ALP, AMY, TC, A/G*, B/C*, GLOB*
9 Parámetros de gases sanguíneos	PHOS, K+, CL-, Na+, tCO2, pH, Lac, Mg, Ca
9 Parámetros de diabetes	AST, ALT, GLU, LAC, FRU, AMY, TG, TC, LPS

* Valores calculados

En panel de coagulación la muestra debe ser tomada en tubo con citrato de sodio

4 Panel test de coagulación	PT, TT, APTT, Fib
-----------------------------	-------------------



TIRAS DE ORINA CombiScreen VET11

CombiScreen® VET 11



analyticon

Urinalysis for
veterinary care



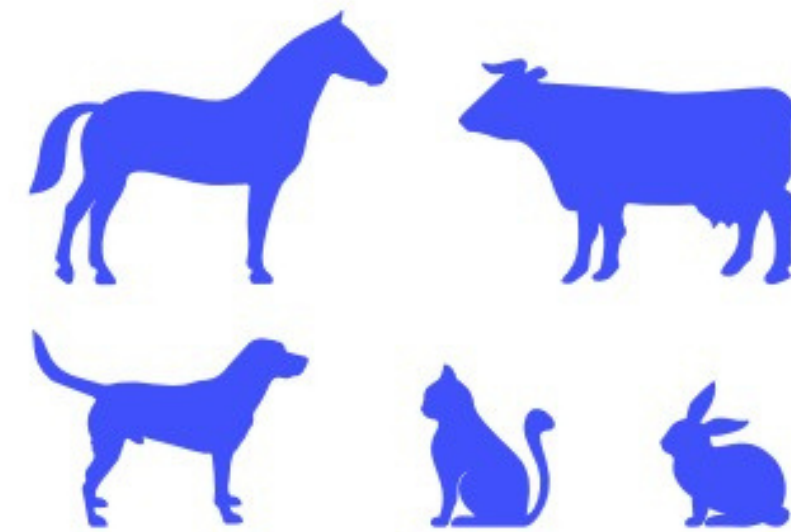
Parámetro	Caballo	Ganado	Cerdos	Ovejas	Cabras	Perros	Gato	Conejos	Cerdo de guinea
Ácido Ascórbico	1)	1)	1)	1)	1)	1)	1)	1)	1)
Bilirubina	neg.	neg.-positivo débil	neg.	neg.	neg.	neg. - positivo débil	neg.	neg.	neg.
Urobilinogeno	neg.-positivo débil	neg.-positivo débil	neg.-positivo débil	neg.-positivo débil	neg.-positivo débil	neg.-positivo débil	neg.-positivo débil	neg.-positivo débil	neg.-positivo débil
Cetonas	neg.	neg.	neg.	neg.	neg.	neg.	neg.	neg.	neg.
Glucosa	neg.	neg.	neg.	neg.	neg.	neg.	neg.	neg.	neg.
Proteína	neg.	neg.	neg.	neg.	neg.	neg.	neg.	neg.	neg.
Sangre	neg.	neg.	neg.	neg.	neg.	neg.	neg.	neg.	neg.
pH	7.6 – 9,0	7.0 – 8.4	5.5 – 8,0	7.5 – 8,5	7.5 – 8,5	5.5 – 7,0	5.0 – 7,0	8.2	8.0 – 9.0
Nitrato	neg.	neg.	neg.	neg.	neg.	neg.	neg.	neg.	neg.
Leucocitos	neg.	neg.	neg.	neg.	neg.	neg.	neg.	neg.	neg.
Gravedad específica	1.020 – 1.040	1.020 – 1.040	1.020 – 1.040	1.020 – 1.040	1.020 – 1.040	1.030 – 1.045	1.035 – 1.060	1.003 – 1.036	1.000 – 1.040
Color	Arcilla - ocre	Amarillo brillante – Marrón	Amarillo brillante – Amarillo oscuro	Amarillo brillante – Marrón	Amarillo brillante – Marrón	Amarillo pálido – Marrón	Amarillo – Amarillo oscuro	Amarillo brillante – Castaño	Amarillo
Turbidez	Turbia	Clara	Clara	Clara	Clara	Clara	Clara	Clara – turbia	Clara – Ligeramente turbia
24h-Volume (ml/kg)	8 – 30	16 – 50	20 – 80	10 – 40	10 – 40	24 – 50	18 – 25	20 – 350	–
Olor	Aromático	Aromático	Aromático, repugnante	Aromático – neutral	Aromático – neutral	Ajo, caldo de carne	Caustico	–	–

GASES SANGUINEOS Y ELECTROLITOS

i15 VET



Especies Disponibles



Parámetro

pH (pH units)
pO₂ (mmHg)
pCO₂ (mmHg)
Na (mmol/L)
K (mmol/L)
Ca (mmol/L)
Cl (mmol/L)
Glu (mg/dL or mmol/L)
Lac (mg/dL or mmol/L)
Hct (%PCV or Fraction)

Portátil y Ligero

- Batería incorporada para analizar hasta 50 muestras.

Fácil y Rápido

- Diagnóstico en el punto de atención (POCT).
- Cero mantenimiento
- Procesamiento automático
- Resultados en 1 minuto.
- Software intuitivo

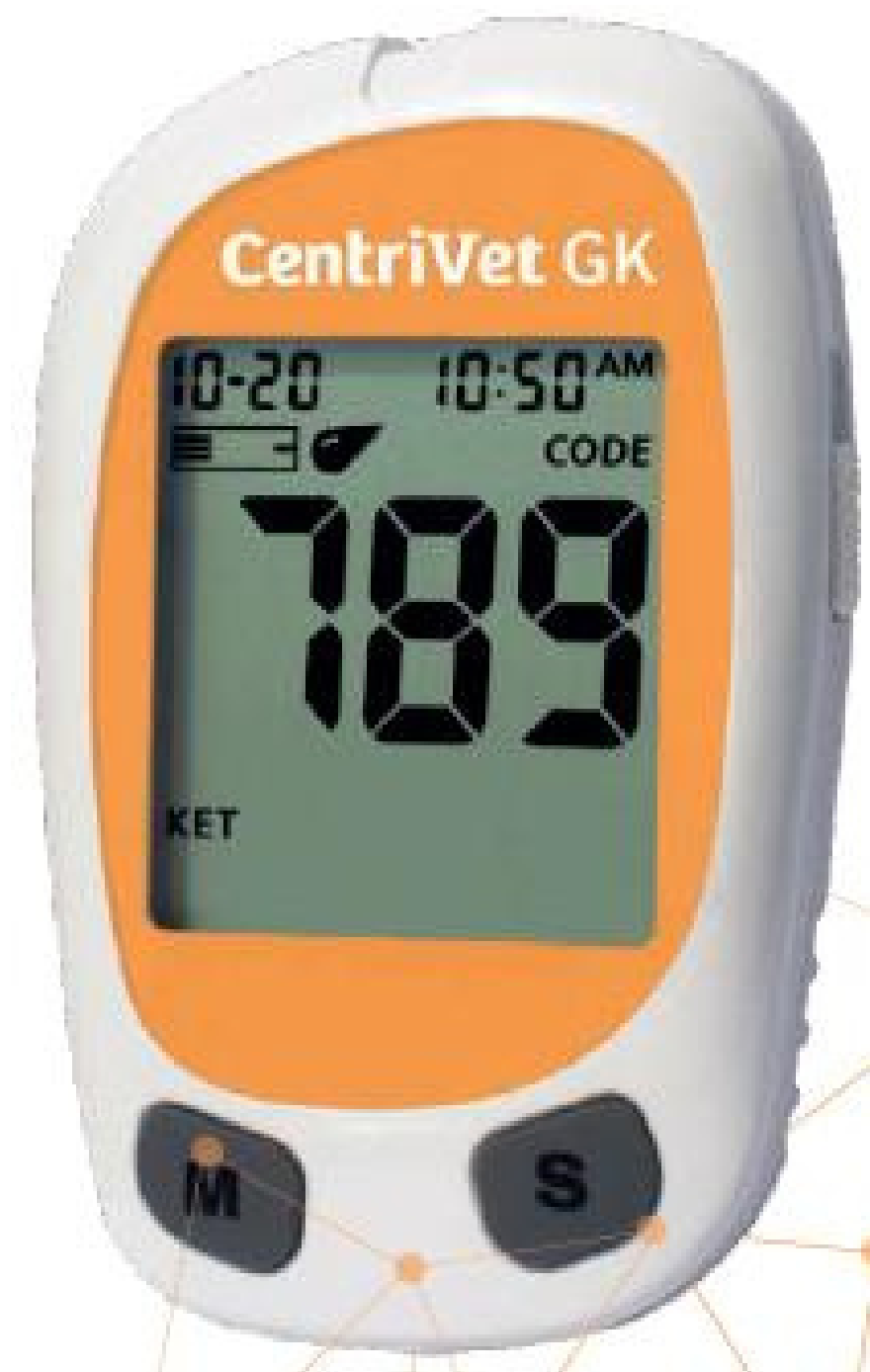
Preciso y Confiable

- Tecnología innovadora de control de líquidos con microchip y tecnología de membrana multifunción con micro sensor.
- Alta sensibilidad y precisión.

Gestión Flexible de Datos

- Lector de código de barras y código QR incorporado
- Almacenamiento de datos de hasta 10,000 pacientes

MEDICIÓN DE GLUCOSA Y CETONAS EN SANGRE

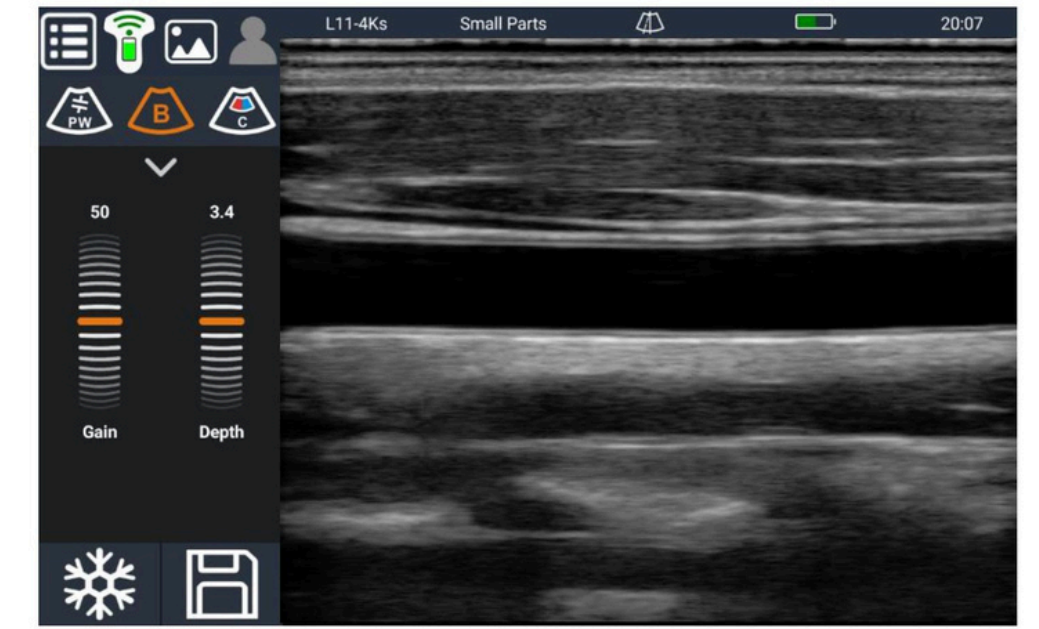


Centri Vet GK

Medidor de glucosa y cetona en sangre

- 3 especies (Canino, Felino y Bovino).
- Tamaño de muestra: Glucosa 0,8 uL / Cetona 1,2 uL.
- Tiempo de medición: Glucosa 5 segundos / Cetona 10 segundos.
- Memoria: 450 registros.
- Control de calidad para glucosa y cetona.
- Tiras reactivas con chip calibrador para cada especie.

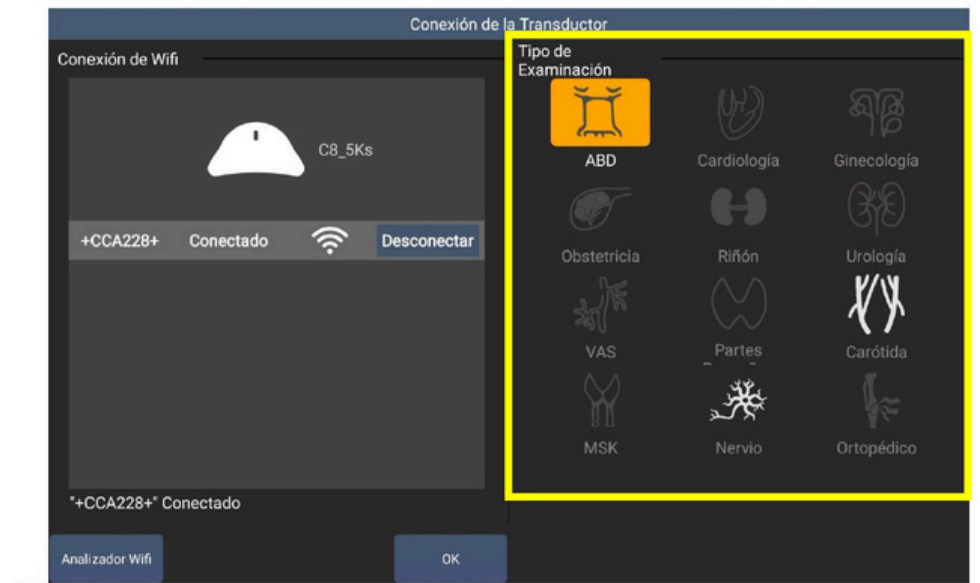
Dispositivo de Ultrasonido Veterinario Inalámbrico de mano D8 Vet



- Gran resolución de imagen
- Consumo de energía bajo (máx. 3W)
- Batería de larga duración (6-8 horas)



Diferentes opciones de configuración para ecografía: Abdominal, Partes pequeñas, Vascular, Obstetricia, Ginecología, Cardiología, Neurología, Urología, Musculoesquelético y Ortopedia.



Compatible con dispositivos:



Línea móvil: 318 363 7668 • PBX: (1) 744 7979 • serviciocliente@annardx.com
 Línea gratuita nacional: 018000 189 999 • Bogotá - Colombia

www.annardx.com





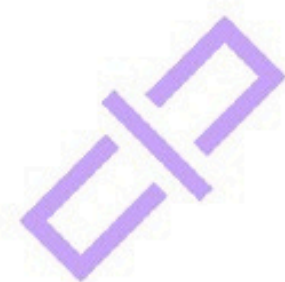
Múltiples transductores intercambiables: Convexo, Lineal, Micro-lineal, Micro-convexo y Rectal-lineal



Conexión USB/WIFI



Pequeño, Ligero y Fácil de usar



Transductores desmontables y patentados



Impermeable y de fácil desinfección



Incluye transductor Lineal y Micro-convexo



Salud Animal

Línea móvil: 318 363 7668 • PBX: (1) 744 7979 • serviciocliente@annardx.com
Línea gratuita nacional: 018000 189 999 • Bogotá - Colombia

www.annardx.com

PREANALITICA



✓ Tubos



✓ Agujas



✓ Torniquetes





www.medicalasistencia.com



3118643774
3166690974



info@medicalasistencia.com
ventas3medical@gmail.com