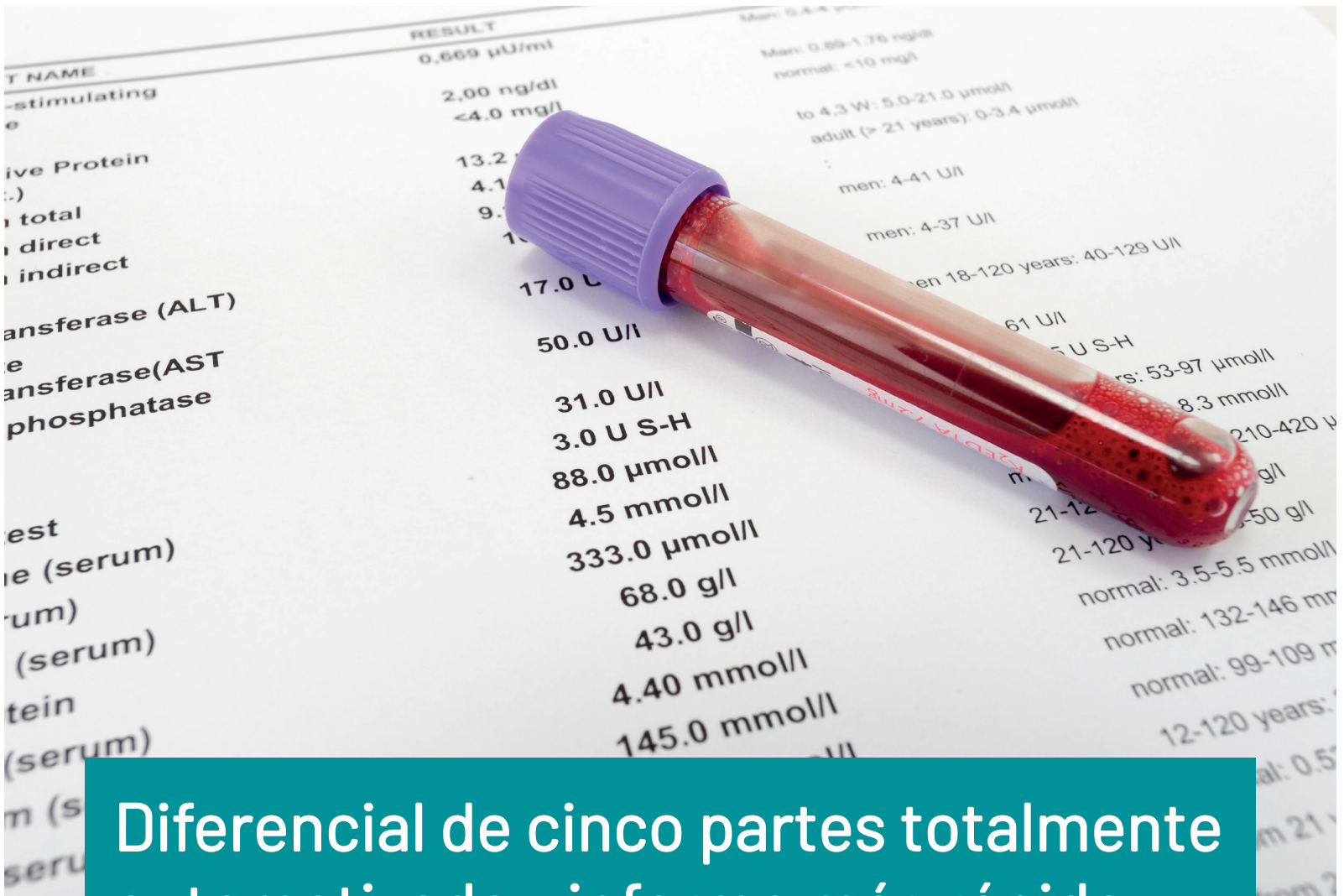




FÁCIL.
EFICIENTE.
CONFIABLE.

ELite 580

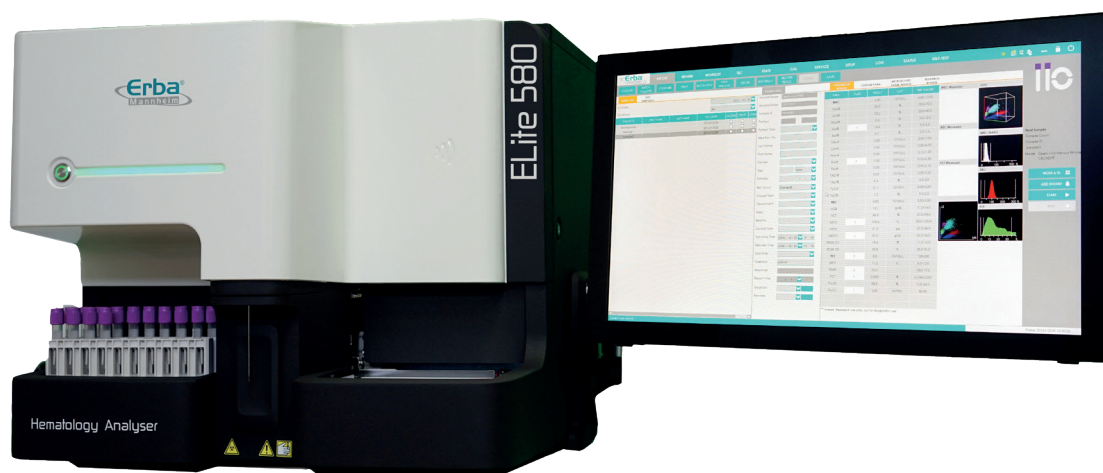
ANALIZADOR AUTOMATIZADO
DE HEMATOLOGÍA



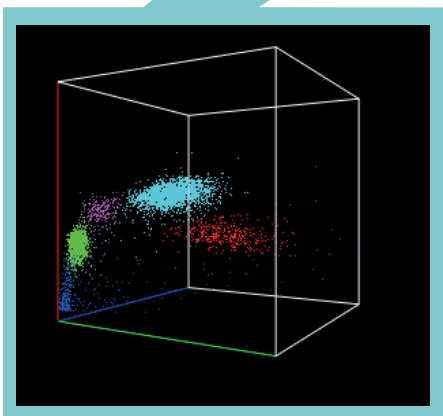
Diferencial de cinco partes totalmente automatizado - informe más rápido y con más confianza

Herramienta de laboratorio que ofrece una solución efectiva para el aumento del flujo de trabajo y permite, al mismo tiempo, a los usuarios enfocarse aún más en los aspectos clínicos de las pruebas.

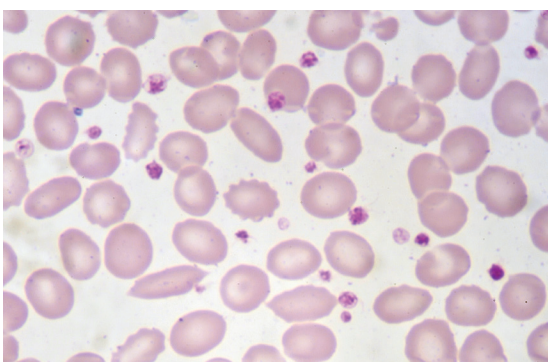
El ELite 580 combina una gran capacidad de carga automática de muestras y un análisis celular con diferencial de cinco partes, permitiendo a los usuarios mejorar los resultados de los pacientes.



ELite 580 lidera por diseño y tecnología



El Elite 580 incluye una pantalla de 22 pulgadas en HD, que permite al usuario revisar el panel completo de resultados, incluyendo gráficos interactivos en 3D con las poblaciones de Glóbulos Blancos.



Información detallada de plaquetas

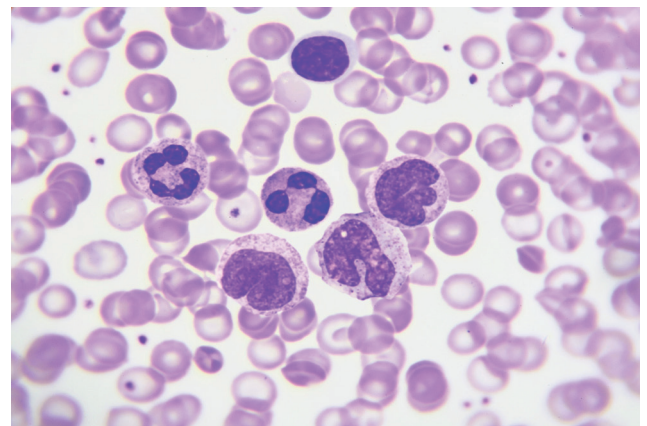
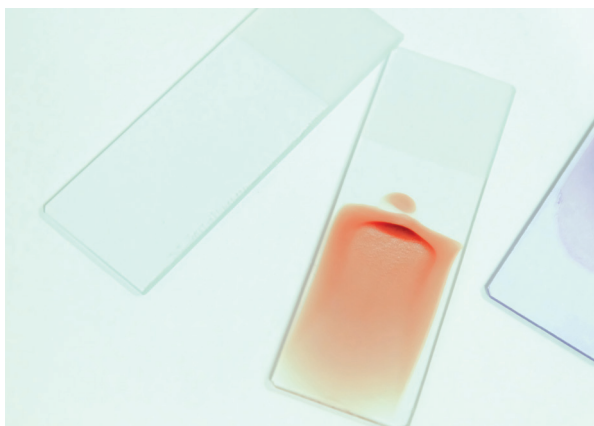
Los parámetros PLCR y PLCC del Elite 580 permiten a los usuarios reportar información detallada sobre el estado de las plaquetas del paciente.



La revisión microscópica de la muestra puede centrarse en la morfología, no en el conteo

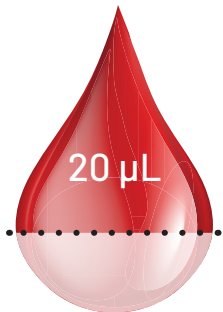
La revisión microscópica de una muestra de sangre es un proceso complejo cuyo aprendizaje lleva tiempo. La suma de un contador hematológico que posea un análisis celular basado en un diferencial de 5 partes ayuda a centrarse en la morfología antes que en el conteo.

Con el ELite580, los usuarios pueden ir mas allá de un diferencial de 5 partes normal, con los parámetros de investigación ALY%, LIC%, ALY#, LIC#.





Cuando menos es más, mucho más ELite 580 usa menos de una gota de sangre



Sólo 20 µL de volumen de muestreo

El diseño eficiente de fluidos permite al ELite 580 aspirar solo 20 µL de la muestra del paciente.

Reduzca las variables pre-analíticas con ADDM

Para asegurar una dilución consistente y exacta de la muestra del paciente, se ha creado el modo automático de distribución del diluyente (ADDM), permitiendo reducir errores.



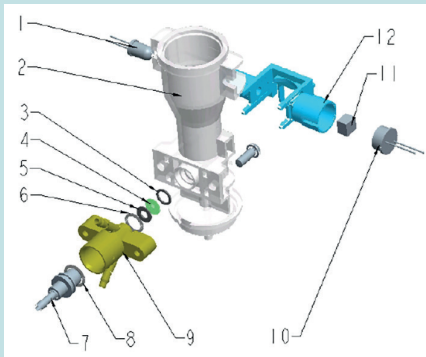
Amplia gama de tubos

ELite 580 reconoce tubos de muestras diferentes, incluyendo muestras pediátricas.

SAMPLE ID	NOT FINISHED	QUERY	PARAMETER	CUSTOM LABEL	MICROSCOPIC	RESEARCH	PARENT INFO.
NO. INVENTORY	NO. FINISHED	NO. FINISHED	RESULT	FLAG	EXAM. RESULT	MESSAGE	
5	Open-vial-WBC-CBC-DIFF	08012018 23:36:31	WBC		5.30	10 ⁹ /L	400-1000
6	Open-vial-WBC-CBC-DIFF	08012018 23:37:10	Neu#		97.3	%	50.0-70.0
7	Open-vial-WBC-CBC-DIFF	08012018 23:38:56	Lym#		27.1	%	20.0-40.0
123	Open-vial-WBC-CBC-DIFF	08012018 23:45:50	Mon#		4.3	%	3.0-12.0
12345	Open-vial-WBC-CBC-DIFF	08012018 23:46:50	Tau#		8.7	%	0.5-5.0
143-1	Open-vial-WBC-CBC-DIFF	08012018 23:55:36	Bau#		0.6	%	0.0-1.0
145	Open-vial-WBC-CBC-DIFF	08012018 23:59:40	Neu#		4.93	10 ⁹ /L	200-700
background	Open-vial-WBC-CBC	10012018 00:21:33	Lym#		2.25	10 ⁹ /L	0.80-4.00
background	Open-vial-WBC-CBC	10012018 00:38:23	Mon#		0.35	10 ⁹ /L	0.12-1.20
1234	Open-vial-WBC-CBC-DIFF	10012018 00:45:59	Eos#		0.73	10 ⁹ /L	0.02-0.50
background	Open-vial-WBC-CBC	10012018 02:54:06	Bas#		0.14	10 ⁹ /L	0.00-0.10
1	Open-vial-WBC-CBC-DIFF	11012018 15:16:50	PLT		0.03	10 ⁹ /L	0.00-0.20
inval#1	Auto-WBC-CBC	11012018 15:31:50	PLT		0.03	10 ⁹ /L	0.00-0.20
2	Open-vial-WBC-CBC-DIFF	11012018 15:00:00	PLT		0.3	%	0.0-2.0
background	Open-vial-WBC-CBC	12012018 02:00:00	PLT		0.00	10 ⁹ /L	0.00-0.20
1	Open-vial-WBC-CBC-DIFF	12012018 02:00:00	PLT		0.0	%	0.0-2.5
87	Open-vial-WBC-CBC-DIFF	12012018 02:00:00	PLT		0.0	%	0.0-2.5
background	Open-vial-WBC-CBC	15012018 15:00:00	RBC		5.31	10 ¹² /L	3.50-5.50
1	Open-vial-WBC-CBC-DIFF	17012018 17:00:00	HGB		15.9	g/dL	11.0-16.0
background	Open-vial-WBC-CBC	17012018 17:00:00	HCT		44.2	%	37.0-54.0
1	Open-vial-WBC-CBC-DIFF	17012018 17:00:00	MCV		83.3	fL	80.0-100.0
3	Open-vial-WBC-CBC-DIFF	17012018 17:00:00	MCH		24.3	pg	27.0-34.0
4	Open-vial-WBC-CBC-DIFF	17012018 17:00:00	MCHC		31.5	g/dL	32.0-36.0
5	Open-vial-WBC-CBC-DIFF	17012018 17:00:00	RDW-CV		15.1	%	11.0-16.0
7	Open-vial-WBC-CBC-DIFF	17012018 17:00:00	RDW-SD		44.7	fL	38.0-54.0
SAMPLE123451	Open-vial-WBC-CBC	17012018 12:02:34	PLT		202	10 ⁹ /L	100-500
SAMPLE123462	Open-vial-WBC-CBC	17012018 12:02:34	MPV		9.4	fL	4.5-12.0
inval#1	Open-vial-WBC-CBC	17012018 12:10:04	PDW		10.1	%	9.0-17.0
inval#2	Open-vial-WBC-CBC	17012018 12:32:31	PCT		0.264	%	0.100-0.282
inval#3	Open-vial-WBC-CBC	17012018 12:38:07	PLCR		22.3	%	11.0-45.0
background	Open-vial-WBC-CBC	17012018 13:47:00	PLCC		43	10 ⁹ /L	30-90
background	Open-vial-WBC-CBC	17012018 13:38:50					
background	Open-vial-WBC-CBC	08012018 11:27:46					
background	Open-vial-WBC-CBC	22012018 11:14:22					
1234	Open-vial-WBC-CBC-DIFF	22012018 13:15:40					
background	Open-vial-WBC-CBC	22012018 13:32:24					
background	Open-vial-WBC-CBC	22012018 13:34:50					

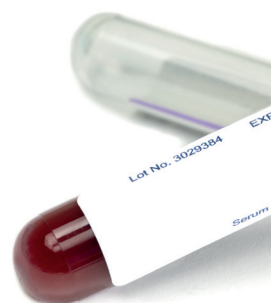
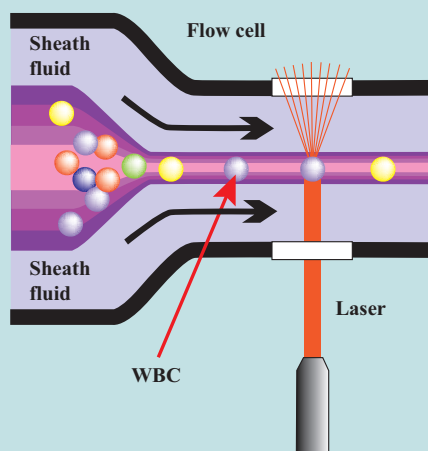
REGISTRO DE REACTIVO

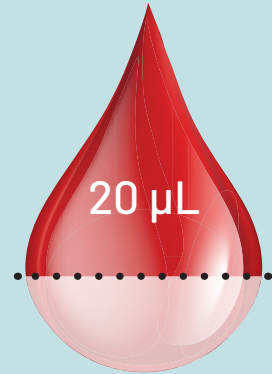
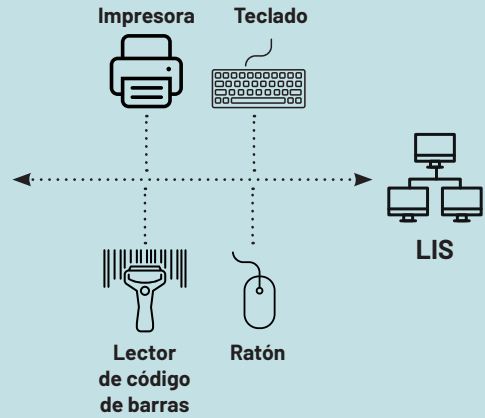
- Completa trazabilidad del inventario mediante sistema RFID



- Tamaño Compacto: 620 x 620 mm
- Indicador del estado
- Componentes de alta calidad para una extensa vida útil

- Dispersión de luz láser a tres ángulos para la diferenciación en 5 poblaciones de los glóbulos blancos





- Volumen de aspiración de 20 µL
- 29 parámetros reportables
- Dilución precisa garantizada mediante el dispensado automático del diluyente
- Análisis avanzado de plaquetas (P-LCR, P-LCC, PDW-SD, PDW-CV)



- Carga continua mediante racks y mezclado automático de las muestras



ESPECIFICACIONES TÉCNICAS

FUNDAMENTOS DE MEDICIÓN

WBC, RBC, PLT: Impedancia Eléctrica

HGB: Colotimetría libre de Cianuro

DIFF: Dispersión con Láser semiconductor, tinción química, y canal independiente para Basófilos

PARÁMETROS

WBC, LYM, LYM%, MON, MON%, NEU, NEU%, EOS, EOS%, BAS, BAS%, RBC, HGB, HCT, MCV, MCH, MCHC, RDW-CV, RDW-SD, PLT, PDW, MPV, PCT, P-LCR, P-LCC, ALY*, ALY%*, LIC*, LIC%* (* uso sólo para investigación).

RENDIMIENTO

Hasta 80 muestras por hora

MODOS DE ANÁLISIS

CBC

CBC+DIFF

RENDIMIENTO

Efecto de arrastre	Linealidad	Reproducibilidad
WB	≤ 0.5% ≤ 2.0% (4.0 – 15.0 x10 ⁹ /L)	0.00 – 300 x10 ⁹ /L
RBC	≤ 0.5% ≤ 1.5% (3.50 – 6.00 x10 ¹² /L)	0.00 – 8.50 x10 ¹² /L
HGB	≤ 0.5% ≤ 1.5% (110 – 180 g/L)	0 – 250 g/L
PLT	≤ 1.0% ≤ 4.0% (150 – 500 x10 ⁹ /L)	0 – 3000 x10 ⁹ /L

ALMACENAMIENTO DE DATOS

Hasta 100.000 resultados, incluyendo información numérica y gráfica.

CONEXIÓN

El puerto LAN soporta el protocolo HL7

ENTORNO OPERATIVO

Temperatura: 15-30°C

Humedad: 30-85%

Presión Atmosférica: 70~106 kPa

REQUERIMIENTOS ELÉCTRICOS

A.C.100-240V; ≤300VA; 50/60 Hz

DIMENSIONES

620 mm (prof.) x 620 mm (anch.) x 535 mm (alt.)

PESO

56 kg